



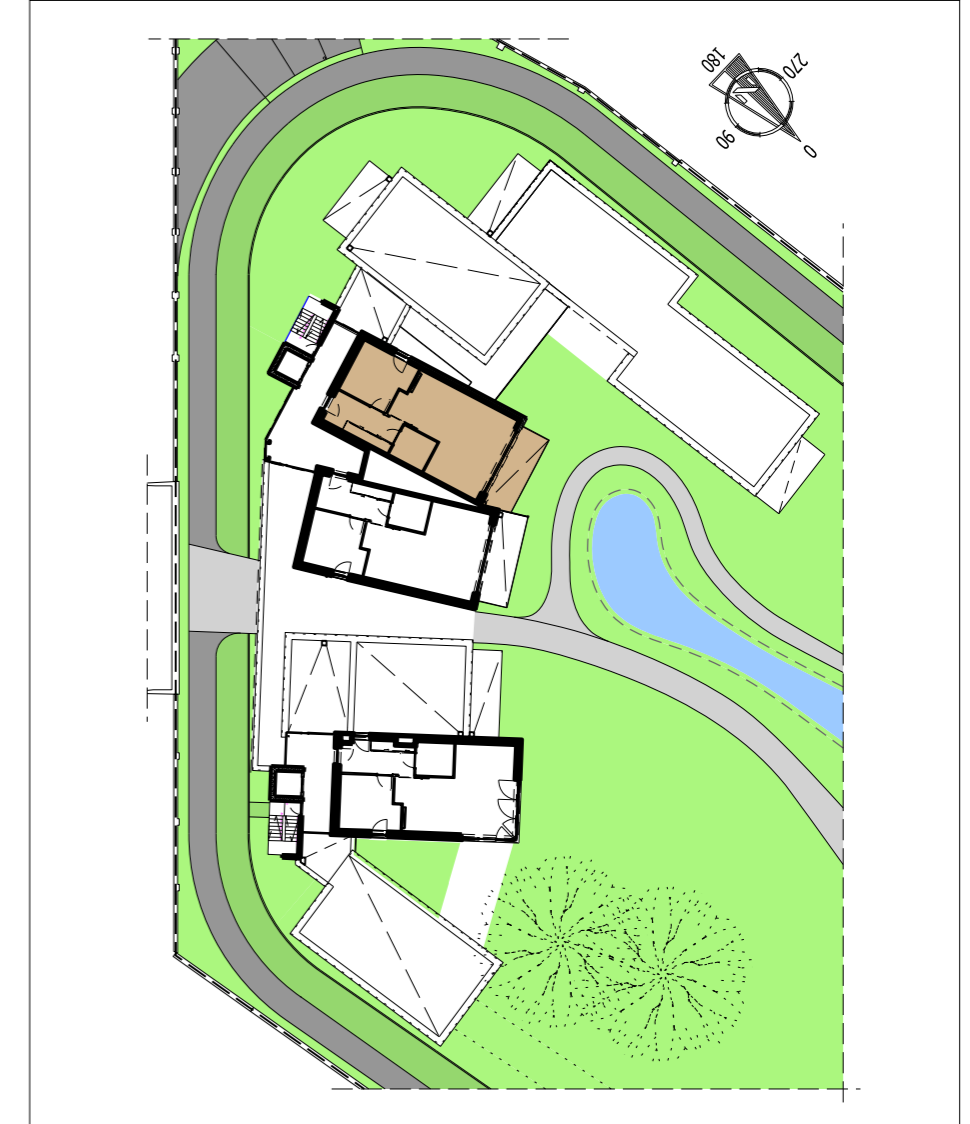
# LA PEREGRINA

S47 nr. 88b/0303

niveau 3  
1 slaapkamer  
oppervlakte BVO: 81.70 m2  
terras BVO: 11.37 m2

Assist Red bvba, Industrieweg 76, 9032 Gent

Ontwerper  
Architecten Demeestere + Garmyn & Partners bvba  
Politiegevangenenstraat 24 bus 0001  
9600 Ronse



**ORYX**  
PROJECTS  
committed to excellence, another success story by Oryx-projects.be

De verkoopplannen geven een weergave van de indeling van het appartement op inrichtingsniveau. Omwille van technische beslissingen van de ingenieurs, de architecten en/of de promotor zijn wijzigingen die verband houden met beslissingen omtrent HVAC, elektriciteit, stabiliteit, wijzigend wettelijk kader,... steeds mogelijk. De afmetingen en oppervlaktes op de verkoopplannen zijn bij benadering. (Bijvoorbeeld wijzigingen door locatie kokers, leidingen, draagstructuren,...) In de berging is er steeds een zone voorbehouden voor de plaatsing van technische installaties. Het meubilair inclusief ingemaakte kasten zijn niet inbegrepen en worden louter ter illustratie afgebeeld.